

CATÁLOGO DO ITEM IMPORTADO

Pleito de Inclusão de Ex-Tarifário

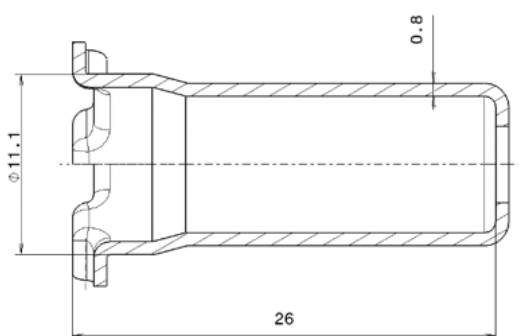
Número de Controle SDIC	NCM	Sugestão de descrição do ex-Tarifário
D273-20I	8708.30.90	Retentor da mola; contendo aço (EN10130 DC04, ou EN10139 DC04, ou ASTM A1008-04a, ou EDD IS 513, ou DC04 Q/BQB 403); com comprimento de 26 mm (+- 0,05 mm), diâmetro externo do corpo de 11,1 mm (+- 0,1 mm), espessura de 0,8 mm (+- 0,05 mm), isento de trincas, rebarbas, oxidação e óleo mineral, peso de 5,5 g (+- 10% g); para fabricação de cilindro mestre do conjunto servo freio; com função de reter mola do cilindro mestre na altura correta de montagem; com aplicação em automóveis.

1. Especificações técnicas detalhadas da autopeça

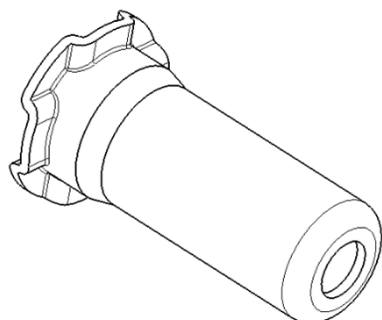
(características quantitativas e qualitativas, por exemplo: dimensões, materiais de fabricação, especificações de trabalho/funcionamento [torque, potência, resistência, tensão, corrente, dureza, vazão, condutibilidade, temperatura etc.], características de hardware, software, características físicas, dentre outras inerentes a cada produto):

Comprimento de 26 mm (+- 0,05 mm), diâmetro externo do corpo de 11,1 mm (+- 0,1 mm), espessura de 0,8 mm (+- 0,05 mm), isento de trincas, rebarbas, oxidação e óleo mineral, peso de 5,5 g (+- 10% g)

2. Imagens da autopeça importada e/ou desenho esquemático *(obrigatório conter as principais dimensões em milímetros):*

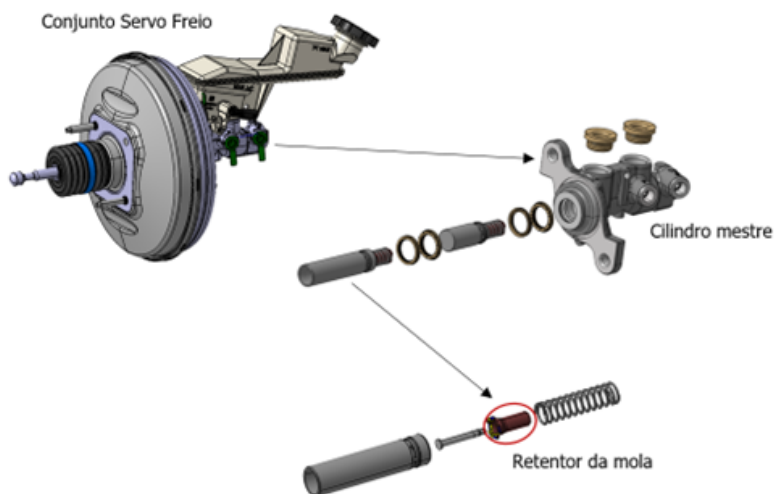


Observação: Unidade de medidas em mm



3. Aplicação do item importado *(em qual produto fabricado pela empresa pleiteante o item importado será incorporado).*

Aplicado em: cilindro mestre do conjunto servo freio



4. Função do item importado no produto fabricado pela empresa pleiteante do ex-tarifário:

Reter mola do cilindro mestre na altura correta de montagem

Veículos(s): automóveis